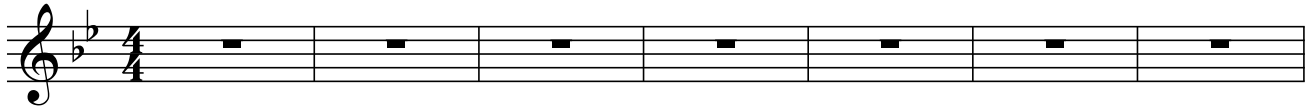


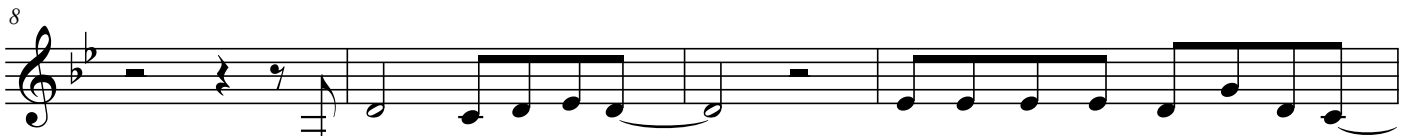
# Mit wäm teil ich die Wält

Bruno Sonetto 2014  
Klaviersatz: Bernhard Hörler

B $\flat$  F B $\flat$  Cm G Cm D Gm F E $\flat$  B $\flat$  E $\flat$  F



B $\flat$  F B $\flat$  F B $\flat$  Cm G



Mit wäm teil ich die Wält? — Sie isch män-gisch grau und so chalt!

Cm D Gm F E $\flat$  B $\flat$  E $\flat$  F B $\flat$  F



— Du seisch, du bisch bi mir, — dann wird mir warmums Härz. — Mit

B $\flat$  F Gm Cm G Cm



wäm teil ich die Wält, — wänns rund-um dun-kele isch und han Angscht? —

D Gm F E $\flat$  B $\flat$  Cm/E $\flat$  F B $\flat$



Du stahsch im-mer nä-be mir — und d'Sun - ne strahlt mich wie-der aa.

Gm F E $\flat$  B $\flat$  Cm G Cm



Tut-to mi per-do-nie ti rin - gra - zio. Non sa-prai co-sa fa-re sen-za di te! — Con

29 D Gm F Eb Bb Eb F

te vo-glio scru - da - reil cie - lo blu \_\_\_\_\_ e di - vi - doil mio mon - do con

32 Bb F Bb F Gm

te. Ha Freud mis Glück isch so gross! \_\_\_\_\_ I ha di

35 Cm G Cm D Gm F Eb

gsuecht und ha di gfun-de so schnäll. \_\_\_\_\_ Dis Liecht söll mir Chraft und Frie-de gäh, \_\_\_\_\_ und

39 Bb Eb F Bb F/A Gm F Eb Bb

zä - me tei-led mir die Wält. Tu me par-dons tout et je te re - mer-cie,

43 Cm G Cm D Gm F Eb

je ne sais pas ce que je fe - rais sans de toi. \_\_\_\_\_ A-vec toi je veux voir le ciel bleu \_\_\_\_\_ et

47 Bb Eb F Bb F Gm F Eb Bb

toi \_\_\_\_\_ par-tages à ce monde. Du ver-zeihsch mir al - les, und ich dan - ke dir.

51 Cm G Cm D

Ich wüsst nie - net, was i ma - che würd oh - ni dich. \_\_\_\_\_ Mit dir will ich de

54 Gm F Eb Bb Eb F Bb Gm F Eb Bb

blau - i Him-mel gseh, \_\_\_\_\_ mit dir \_\_\_\_\_ teil ich mi-ni Wält.

59 Cm G Cm D Gm F Eb Bb Eb F

Mit dir chöm-mer Frie-de wii-ter-gäh, mit dir \_\_\_ teil ich mi-ni

64 Bb F/A Gm F Eb Bb Cm G

Wält. Du ver-zeihsch mir al - les und ich dan - ke dir. Non sa-prai co-sa fa-re

68 Cm D Gm F Eb Bb Eb F

sen-za di te. \_\_\_ A-vec toi je veux voir le ciel bleu, \_\_\_ mit dir de Frie-de wii-ter-

72 Bb Bb Bb Cm/Eb F Bb Bb

gäh. Mit dir \_\_\_ teil ich mi - ni Wält.